

Le poste de conduite

La cabine standard



La cabine standard de sécurité homologuée FOPS, ROPS, OPS a une excellente visibilité pour toutes les opérations, équipée de vitres en « margard » d'une grande résistance et de deux vitres latérales coulissantes.

Siège pneumatique réglable avec ceinture de sécurité.

Poste de conduite Ergonomique avec contrôle de toutes les opérations par un joystick, direction par volant ¼ de tour pour augmenter la rapidité d'exécution des manœuvres.

Tableau de bord installé sur charnière.

Accessibilité de la cabine par les deux côtés facilitant le travail de l'opérateur en forêt.



La cabine panoramique

La cabine panoramique de sécurité homologuée FOPS, ROPS, OPS a une excellente visibilité dans toutes les positions de travail avec ses vitres avant et arrière en « margard » panoramique d'une grande résistance, et de deux vitres latérales coulissantes équipées d'essuie glaces avant et arrière.

Siège pneumatique chauffant avec rotation électrique à 360° monté sur roulement.

Câblage électrique par CANBUS avec écran de contrôle et de commande intégrés sur le siège simplifiant le câblage électrique, augmentant la fiabilité et l'aisance de conduite.

Autoradio-CD de série.

Poste de conduite très ergonomique avec accès des deux côtés facilitant le travail de l'opérateur en forêt.

Direction par joystick et par orbitrol pour la conduite sur route.



CAMOX

UN CONSTRUCTEUR A L'ECOUTE DES UTILISATEURS

PUISSANCE - ROBUSTESSE - CONFORT - STABILITE



Constructeur : PIALLEPORT SA

Z.A. Le Lombard
38870 SAINT-SIMEON DE BRESSIEUX, FRANCE

Tel. 04 74 20 18 00

Fax 04 74 20 18 08

Messagerie : pialleport@camox.fr

Site : www.camox.fr

Agent :

F 140



F 175

CAMOX



www.camox.fr

Puissance

Avec ses deux motorisations Cummins, CAMOX offre un rapport poids / puissance idéal pour le travail en forêt.

La gestion électronique de la motorisation se caractérise par une faible émission polluante et un rapport consommation / rendement très appréciable avec un contrôle de consommation et de diagnostique intégré au poste de conduite.

La boîte de vitesse ZF avec convertisseur offre une grande souplesse d'utilisation, un très fort couple à bas régime, et un confort de conduite dans le changement des rapports. La 1^{ère} vitesse d'un rapport très court permet une très bonne retenue de la machine.

Robustesse

Soucieux de la fiabilité dans la construction, CAMOX utilise des aciers à haute résistance et à haute élasticité pour la fabrication des châssis (weldox), des lames et des tabliers (hardox 400).

Des composants hydrauliques interchangeables et surdimensionnés.

Les ponts NAF à blocage à disques et à freins immergés, ainsi que la boîte de vitesse ZF avec convertisseur et la motorisation Cummins ainsi que le système de contrôle et de gestion Danfoss offrent une grande fiabilité à la chaîne cinématique.

Le choix de ses composants procure une grande productivité, un faible coût de maintenance par l'allongement des périodes d'entretien, garantissant le meilleur résultat à moindre coût.



Ergonomie et confort

Toujours à l'écoute de l'utilisateur, le débusqueur CAMOX propose deux cabines spacieuses, fonctionnelles aux lignes agréables, une très bonne visibilité du poste de conduite, un confort de conduite avec son siège à suspension pneumatique.

Des espaces de rangement dans la cabine, sur la lame avant et sur le châssis arrière pour les tronçonneuses, et les différents équipements utilisés par les opérateurs sont aménagés à la demande des clients.

Données Techniques Débusqueur F140

Moteur :
Cummins QSB 6 cylindres, tier III, 6.7 litres

Puissance :
165 CV à 2000 tr/min
160 CV à 2200 tr/min
Couple maxi : 732 Nm à 1400 tr/min

Boîte de vitesses :
Type ZF WG160
Boîte power shift avec convertisseur de couple
5 vitesses avant, 3 vitesses arrière
Option : 6 vitesses avant
Vitesses en boîte 5 : 25 km/h maximum
Vitesses en boîte 6 : 40 km/h maximum

Ponts : NAF
Avant et arrière blocage différentiel multidisque à commande électro-hydraulique
Réducteurs dans les roues

Freins : Freins de service et de parking multidisques immergés dans les ponts

Direction :
Articulation avec 2 vérins
Par volant ¼ de tour dans les cabines standards
Par volant orbitrol dans les cabines panoramiques

Pneumatique :
18.4 x 30 largeur minimum 2,45 m
23.1 x 26 largeur minimum 2,50 m
28 L x 26 largeur minimum 2,70 m

Équipement grue :
23.1 x 26 largeur minimum 2,60 m

Capacité des réservoirs :
Carburant : 150 litres
Huile hydraulique : 150 litres

Système hydraulique :
Pompe à cylindrée variable

Débit : 140 l/min pour les machines standards
180 l/min pour les machines grue

Équipement électrique :
24 V, 2 batteries 105 AMP
munies d'un coupe batterie

Cabine standard :
- Siège à suspension pneumatique
- Cabine basculante à l'arrière
- Niveau sonore : « 80 décibels »
- Tableau de bord sur charnières
- Chauffage
- Homologation ROPS / FOPS / OPS

Cabine panoramique :
- Siège à suspension pneumatique
- Rotation électrique du siège de 360°
- Ecran de contrôle sur le siège
- Toutes les fonctions sur le siège
- Chauffage / Climatisation en option
- Homologation ROPS / FOPS / OPS

Treuil : Simple treuil CMC puissance 16 tonnes capacité 220 m de câble diamètre 14 mm
Double treuil CMC puissance 16 tonnes capacité 2x220 m de câble diamètre 14 mm

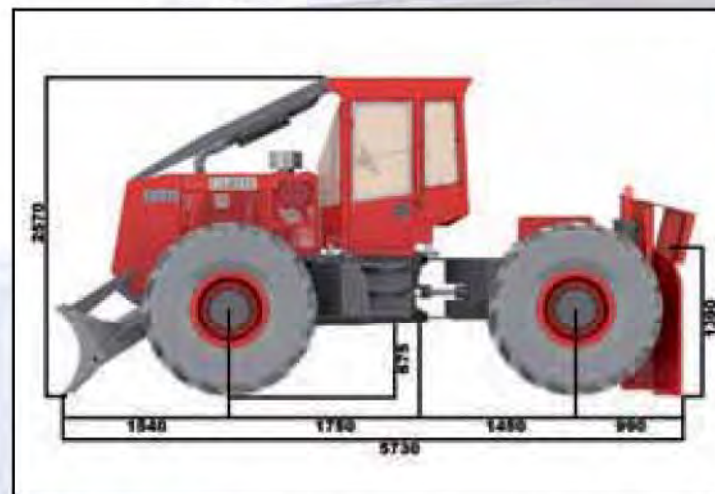
Balancier :
Balancier avant inclination + ou - 15°

Articulation :
45° à droite et 45° à gauche

Feux : 4 avant et 2 arrière sur cabine standard
4 avant et 4 arrière sur cabine panoramique

Poids : 11 tonnes machine standard
double treuil, tablier hydraulique
A partir de 13.5 tonnes machine
double treuil et équipement grue

Grue : LOGLIFT
CAMOX M90
EPSILON



Le fabricant se réserve le droit de modifier et d'améliorer en tout temps les caractéristiques de ses machines sans avoir l'obligation d'effectuer les changements sur les machines déjà fabriquées.

Données Techniques Débusqueur F175

Moteur :
Cummins QSB 6 Cylindres, tier III 6.7 litres

Puissance :
195 CV à 2000 tr/min
190 CV à 2200 tr/min
Couple maxi : 931 Nm/1400 tr/min

Boîte de vitesses :
Type ZF WG190
Boîte power shift avec convertisseur de couple
5 vitesses avant, 3 vitesses arrière
Option : 6 vitesses avant
Vitesses en boîte 5 : 25 km/h maximum
Vitesses en boîte 6 : 40 km/h maximum

Ponts : NAF
Avant et arrière blocage différentiel multidisque à commande électro-hydraulique
Réducteurs dans les roues

Freins : Freins de service et de parking multidisques immergés dans les ponts

Direction :
Articulation avec 2 vérins
Par volant ¼ de tour dans les cabines standards
Par volant orbitrol dans les cabines panoramiques

Pneumatique :
23.1 x 26 largeur minimum 2,50 m
28 L x 26 largeur minimum 2,75 m
24.5 x 32 largeur minimum 2,80 m
30.5 x 32 largeur minimum 2,95 m

Équipement grue :
23.1 x 26 largeur minimum 2,60 m

Capacité des réservoirs :
Carburant : 150 litres
Huile hydraulique : 150 litres

Système hydraulique :
Pompe à cylindrée variable

Débit : 140 l/min pour les machines standards
180 l/min pour les machines grue

Équipement électrique :
24 V, 2 batteries 105 AMP
munies d'un coupe batterie

Cabine standard :
- Siège à suspension pneumatique
- Cabine basculante à l'arrière
- Niveau sonore : « 80 décibels »
- Tableau de bord sur charnières
- Chauffage
- Homologation ROPS / FOPS / OPS

Cabine panoramique :
- Siège à suspension pneumatique
- Rotation électrique du siège de 360°
- Ecran de contrôle sur le siège
- Toutes les fonctions sur le siège
- Chauffage / Climatisation en option
- Homologation ROPS / FOPS / OPS

Treuil : Simple treuil CMC puissance 16 tonnes capacité 220 m de câble diamètre 14 mm
Double treuil CMC puissance 16 tonnes capacité 2x220 m de câble diamètre 14 mm

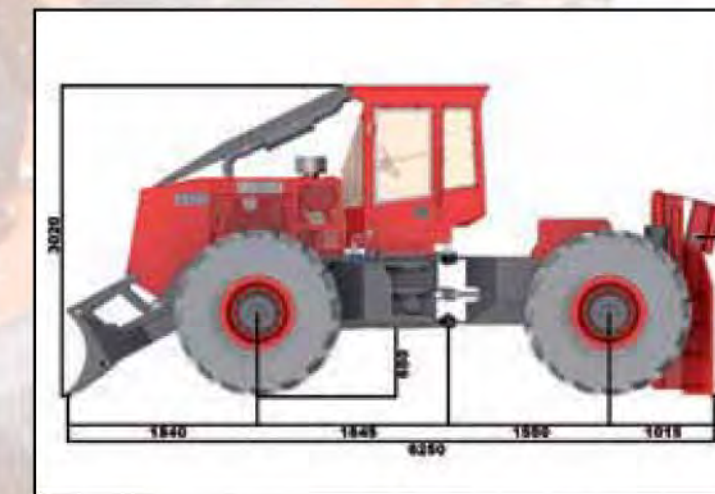
Balancier :
Balancier avant inclination + ou - 15°

Articulation :
45° à droite et 45° à gauche

Feux : 4 avant et 2 arrière sur cabine standard
4 avant et 4 arrière sur cabine panoramique

Poids : 13 tonnes machine standard
double treuil, tablier hydraulique
A partir de 15 tonnes machine
double treuil et équipement grue

Grue : LOGLIFT
CAMOX M90
EPSILON



Le fabricant se réserve le droit de modifier et d'améliorer en tout temps les caractéristiques de ses machines sans avoir l'obligation d'effectuer les changements sur les machines déjà fabriquées.