

KOMATSU®

931.1

Effacité et économie

Forestry Quality™

931

ABATTEUSE



Productivité maximale
et excellente efficacité énergétique

931.1



Komatsu 931.1 est une abatteuse d'une capacité inégalable pour les abattages les plus difficiles. À cette productivité hors pair, vous pouvez désormais ajouter des émissions réduites au minimum et une économie de carburant optimale. Les avantages déjà nombreux le sont encore plus. Voici quelques-uns des avantages et des éléments les plus significatifs :

Productivité

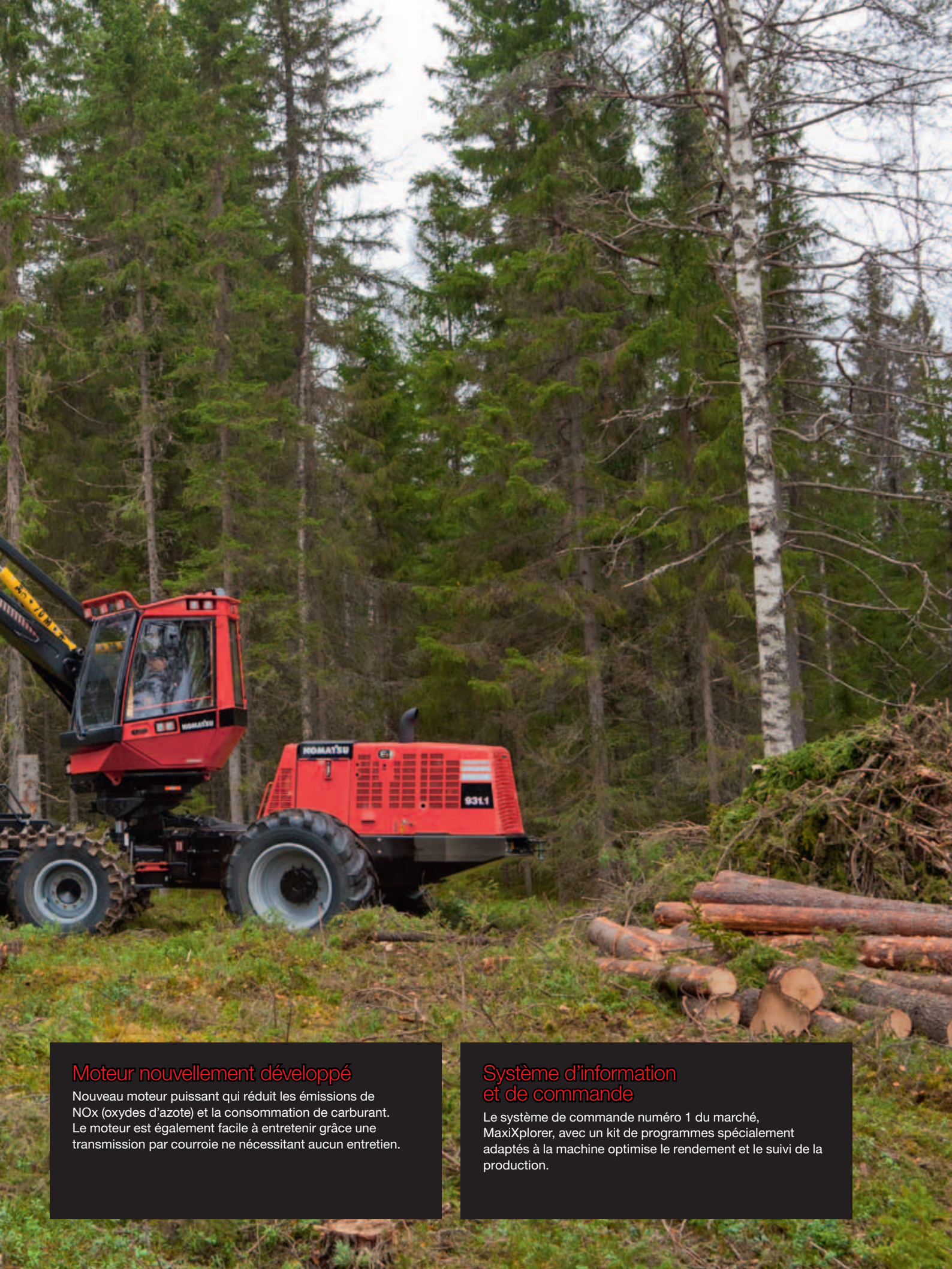
Productivité et rentabilité élevées grâce à une combinaison optimale de force et de souplesse.

Environnement de travail

Grâce à une ergonomie exceptionnelle, une haute productivité et un fonctionnement fiable, le travail devient simple et facile.

Géométrie de la grue

Une grue facile à manœuvrer, la CRH 22, à la capacité de levage la plus élevée du marché pour sa classe (220 kNm), permet de positionner la tête avec une exactitude unique même avec une longue portée.



Moteur nouvellement développé

Nouveau moteur puissant qui réduit les émissions de NOx (oxydes d'azote) et la consommation de carburant. Le moteur est également facile à entretenir grâce une transmission par courroie ne nécessitant aucun entretien.

Système d'information et de commande

Le système de commande numéro 1 du marché, MaxiXplorer, avec un kit de programmes spécialement adaptés à la machine optimise le rendement et le suivi de la production.



Stabilité

Une stabilité et une prise au sol exceptionnelles grâce à la stabilisation de la cabine et de la grue d'une part, et à l'accouplement de celles-ci avec l'essieu oscillant d'autre part.

RÉSULTAT : UNE TRANSMISSION DE PUISSANCE PLUS PROPRE ET PLUS ÉCONOME EN CARBURANT



Spacieuse et silencieuse

Une cabine exceptionnellement spacieuse et silencieuse grâce à une transmission de rotation directe améliorée. Le nouveau filtre à air améliore l'environnement de travail.



Aussi propre et économe en carburant que possible

Le nouveau moteur permet de réduire les émissions de NOx (oxydes d'azote) et de particules de 85 et 97 % respectivement. De plus, la consommation de carburant est réduite de 16 %.

La première version de cette abatteuse constituait déjà une petite révolution en matière d'abattages exigeants. Avec l'introduction de la nouvelle Komatsu 931.1 nous franchissons une nouvelle étape du développement. La principale nouveauté est un tout nouveau moteur qui réduit considérablement les émissions nocives et la consommation de carburant.

Si vous regardez de près notre nouvelle solution de moteur basée sur SCR avec la technologie e3power (Efficacité, Économie, Environnement), les avantages sont encore plus apparents. Quelques exemples : Des niveaux d'émissions



Une haute fiabilité grâce à une construction robuste en tous points : châssis, hydraulique, mécanique, etc.



Une grue d'une robustesse exceptionnelle grâce à un équipement de rotation/ d'inclinaison de grandes dimensions.

931.1



nettement inférieurs aux exigences de la législation actuelle. Une réduction de la consommation de carburant de jusqu'à 16 %. Une fiabilité de fonctionnement optimale et des coûts réduits au minimum grâce à un système de commande qui surveille les fonctions de la machine, des intervalles de service plus longs et une huile de moteur plus propre.

Parallèlement à cette nouvelle efficacité énergétique et économique, vous disposez, avec l'abatteuse 931.1, de la machine la plus productive du marché. Grâce notamment à la nouvelle grue dont la puissance de levage et

les dimensions généreuses permettent à la machine d'utiliser facilement les plus grandes têtes d'abattage, année après année. Une puissance qui permet également un positionnement de la tête d'une plus grande précision. Sans parler de l'incroyable maniabilité et de l'exceptionnelle accessibilité de la machine, même en terrain accidenté.

Vous pouvez demander l'impossible à cette abatteuse, elle ne vous lâchera jamais, qu'il s'agisse de fiabilité de fonctionnement, d'ergonomie ou de confort. Les raisons sont nombreuses. Des raccords d'étanchéité souples dans

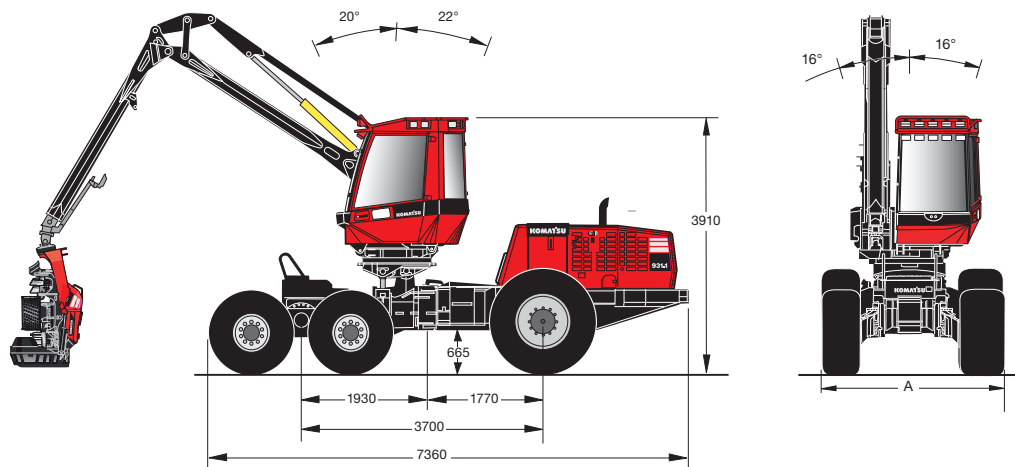
toute la machine, l'essieu arrière avec passage de flexibles intégré, la nouvelle grille ouvrable ; La cabine spacieuse avec fonctions de rotation complète et de stabilisation est la plus silencieuse du marché grâce à sa transmission de rotation à entraînement direct. Vous disposez également du support le plus puissant de toute la branche : le système de commande MaxiXplorer. Choisir Komatsu 931.1, c'est répondre, dès aujourd'hui, aux exigences de demain en ce qui concerne la rentabilité, les coûts et l'environnement.



Accessibilité et capacité de manœuvre supérieures grâce à un concept de boggie unique, Komatsu Comfort Bogie.



CARACTÉRISTIQUES TECHNIQUES



LARGEUR DE MACHINE (A) POUR DIFFÉRENTS PNEUMATIQUES:

	Choix de pneus	Largeur (mm)
6 roues motrices (avant)	600/55 x 26,5	2 720
	710/45 x 26,5	2 940

	Choix de pneus	Largeur (mm)
6 roues motrices (arrière)	600/65 x 34	2 730
	700/55 x 34	2 900

REMARQUE! Les indications de mesures sont nominales et peuvent varier suivant les tolérances de fabrication.

POIDS

Masse à vide : à partir de 19 400 kg

SYSTÈME HYDRAULIQUE

Système à circuit unique et pression constante avec détection de charge élevée/basse et pompe à piston

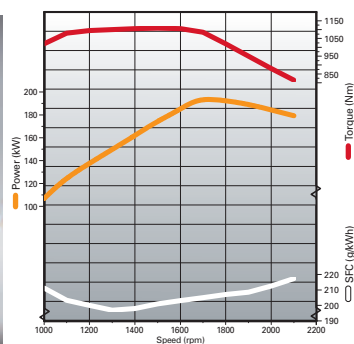
Débit : 313 l/min à 1 650 tr/min

Pression du système : 280 bars

Pression de travail, grue : CRH22 : 270 bars

Réservoir d'huile hydraulique : env. 200 l

Divers : Filtre de pression pour le circuit hydrostatique. Filtres de retour d'huile pour l'hydrostatique et l'hydraulique de travail. Alarme de niveau d'huile hydraulique. Booster hydraulique qui compense la pompe de régulation. Raccords souples étanches dans le système hydraulique



MOTEUR

74 –AWI. 6 cyl., turbo avec Commonrail. UE Niveau IIIB et EPA Tier 4 Interim. Après-traitement DEF/SCR (ne s'applique pas à tous les marchés).

Cylindrée : 7,4 l
 Puissance max. : 193 kW DIN à 1 700 tr/min
 Couple moteur : 1 070 Nm à 1 500 tr/min
 Réservoir de carburant : env. 370 l

CHÂSSIS/ARBRES

Arbre avant : Boggie. Différentiel avec blocage mécanique du différentiel.

Arbre arrière : Essieu oscillant avec réducteur au moyeu. Différentiel avec blocage mécanique du différentiel. Verrouillage hydraulique de l'essieu oscillant avec mise à niveau.

Système de freinage : Freins multidisques totalement hydrauliques. Vanne hydraulique de charge d'accumulateur.

Frein de conduite/ Frein de travail : Freins multidisques dans un bain d'huile. Engagement automatique lors du travail.

Frein de stationnement : Frein à ressort avec commande électro-hydraulique. Frein de secours

Performances des freins : Conforme à ISO 11169:1993 et VVFS 2003:27

TRANSMISSION

Hydrostatique et mécanique, commandée par MaxiXplorer. Boîte de distribution à 2 positions. Traction avant débrayable.

Blocages des différentiels : Mécanique avec commande électro-hydraulique

Vitesse de conduite : 0 -25 km/h

Puissance de traction : 175 kN

GRUE

Modèle :	CRH 22, 9,8 m	CRH 22, 8,5 m
Portée :	9,8 m	8,5 m
Moment de levage, brut :	217 kNm	217 kNm
Couple moteur, brut :	47 kNm	47 kNm
Tête d'abatage :	360.2/365	370. 2.

DIRECTION

	Commande hydraulique à articulation centrale.
Commande avec levier :	Commande proportionnelle avec détection de charge (LS), depuis la commande la grue ou le balancier
Mouvement de commande :	+/-40° Amortissement électrique en fin de course
Ex. d'autres équipem. :	Commande proportionnelle servo du volant avec détection de charge

SYSTÈME ÉLECTRIQUE

Tension	24 V
Capacité de la batterie	2 x 170 Ah
Alternateur	2 x 100 A

ÉCLAIRAGE

	Plus de 30 lux dans la zone de travail. Lampes halogènes sur la cabine, la grue et comme éclairage de recul.
Ex. d'autres équipem. :	Lampes au xénon sur la cabine et la grue. Éclairage de travail monté sur le toit, halogène ou au xénon. Éclairage à distance au xénon

ERGONOMIE

Autolev :	Mise à niveau entièrement automatique de la cabine et de la grue. Mise à niveau de décharge. Cabine accouplée à l'essieu oscillant. Grue et cabine sur une plateforme horizontale et pivotante. Stabilisation hydraulique en déplacement.
Mise à l'horizontale :	Longitudinalement 20°/22° et transversalement 16°
Rotation :	±180°
Ex. d'autres équipem. :	Amortissement de la grue.

CABINE

	Testée pour la sécurité. Mise à niveau. Isolation thermique et sonore.
Sécurité :	Conforme à ROPS ISO 8082, FOPS ISO 8083 et OPS ISO 8084
Siège :	Choix de siège ergonomique permettant une adaptation individuelle de l'assise, du dossier et du support lombaire ainsi que des accoudoirs et des panneaux de leviers.
Vitres :	Vitres de protection de 15 mm pour le pare-brise et les fenêtres latérales pour une plus grande sécurité
Chauffage/ventilation :	Climatisation entièrement automatique, chauffage et refroidissement. Air primaire purifié par filtre anti-allergène et préfiltre
Niveau sonore :	Selon norme ISO
Vibrations :	Selon norme ISO
Divers :	Basculement manuel. Verrouillage de sécurité multiposition. Connecteurs pour la communication radio et le téléphone (1224V) Essuie-glace et lave-glace pour le pare-brise et la fenêtre du toit.
Ex. d'autres équipem. :	Pare-soleils. Siège pivotant. Plate-forme à commande électrique sous la cabine. Radio avec lecteur MP3 et port USB. Siège ventilé KAB ou siège ventilé BeGe avec appuie-tête. Microfiltre.

SYSTÈME D'INFORMATION ET DE COMMANDE

MaxiXplorer	Système intégré pour la commande de la machine et de la tête d'abatage. Possibilités de réglages spécifiques à l'opérateur des fonctions de la tête, de la grue et de la machine. Affichage d'informations concernant le façonnage et le fonctionnement. Enregistrement de la production. Outils administratifs.
PC	
Processeur, capacité :	Pentium M 1,4 Ghz
Mémoire interne :	1 GB RAM
Disque dur, capacité :	40 GB
Écran couleur :	12", verre antireflets
Lecteur DVD :	Article
Ports USB	8 dont un facilement accessible à l'avant de l'écran
Ports série :	2 unités
Système d'exploitation :	Windows XP Pro
Clavier avec boule de commande :	Inclus
Ex. d'autres équipem. :	Imprimante A4. Antenne GPS. Suivi de la production.

TÊTE D'ABATTAGE

	Komatsu 360.2	Komatsu 365	Komatsu 370.2
Poids, à partir de :	1 245 kg	1 250 kg	1 470 kg
Diamètre de coupe/abatage :	650 mm	650 mm	700 mm
Vitesse d'entraînement :	05 m/s	05 m/s	05 m/s
Puissance d'avance, brute :	26-28,4 kN	23,6-28,3 kN	28,2-30,7 kN
Ouverture max.			
couteaux supérieurs :	640 mm	700 mm	640 mm
Rouleaux, ouverture max. :	550 mm	650 mm	600 mm
Rotator :	Couronne d'orientation à moteur hydraulique, documentation		
Système d'information et de commande :	MaxiXplorer		

DOCUMENTATION

Manuels d'instructions de démarrage et de conduite sur papier. Manuel d'instructions et manuel de pièces de rechange sur CD.

EXEMPLE D'AUTRES ÉQUIPEMENTS

Équipement d'arrosage. Système d'extinction d'incendie à base d'eau semi-automatique Conforme à RUS 127.

Extincteur portatif. 2 x 6 kg ABE-3

Extincteur à poudre

Manuel d'instructions en format papier (et électronique dans Maxi)

Manuel des pièces de rechange en format papier (et électronique dans Maxi)

Chauffage diesel 9,1 kW horloge et chauffage de l'huile hydraulique compris.

Équipement de traitement des souches

Huile hydraulique biodégradable

Échelles d'entretien

Boîte à outils avec outils

Caméra de recul en standard (dans les pays de l'EEE conformément à la directive européenne 2006/42/CE).

Plate-forme sur le côté de la cabine et marchepied à gauche du châssis arrière en standard (dans les pays de l'EEE conf. à la directive européenne 2006/42/CE).

Protège-courroie pour courroie plate en standard (dans les pays de l'EEE conf. à la directive européenne 2006/42/CE).

REMARQUES

Tous les équipements disponibles sont décrits, sans précision sur lesquels sont standard ou optionnels. Les poids sont fondés sur les équipements indiqués dans les caractéristiques de base. Nous nous réservons le droit de modifier sans préavis les caractéristiques ou les constructions de nos produits.



POURQUOI UNE ABATTEUSE KOMATSU ?

Productivité élevée, coûts d'exploitation bas, technologie innovante, un espace conducteur rationnel : ce ne sont que quelques-uns des avantages qui classent les Komatsu parmi les meilleures machines au monde. Derrière se trouve une stratégie délibérée de développer sans cesse les avantages à posséder une abatteuse Komatsu. Cette stratégie s'articule autour des domaines principaux suivants :

Ergonomie

Votre machine forestière est un environnement de travail mobile où la possibilité pour le conducteur de travailler au maximum de ses capacités sans se fatiguer est un facteur de réussite décisif. C'est un point de départ important qui nous a aidé à développer des atouts ergonomiques propres aux abatteuses Komatsu. Un bon exemple en est la cabine stabilisée et la disposition de la grue près de la cabine afin que la tête d'abattage soit toujours au milieu du champ de vision.

Rentabilité

La recherche d'une rentabilité optimale est un des moteurs essentiels du développement permanent des abatteuses Komatsu. Toute mesure, aussi petite soit-elle, qui peut améliorer la productivité et la fiabilité, réduire les coûts et faire gagner du temps, est intéressante. Des exemples concrets et mesurables chez les abatteuses Komatsu d'aujourd'hui sont : leurs moteurs peu gourmands, leurs systèmes hydrauliques très performants, leurs têtes rapides et leur haute productivité inégalée par unité de temps.

Productivité

On abat plus de travail en moins de temps : c'est ce que nous disent invariablement tous ceux qui ont quitté d'autres marques pour Komatsu. Les raisons sont nombreuses et se retrouvent à la fois au niveau de l'ensemble et dans les détails. Les plus importantes sont l'environnement conducteur rationnel, la souplesse la machine, les têtes efficaces, un puissant système de gestion et d'information et une zone de travail étendue.

Services après-vente

Un service après-vente rapide et compétent a une grande influence sur les performances et la rentabilité des machines forestières. Notre réseau de service après-vente est un filet de sécurité pour les propriétaires de machines Komatsu. Des techniciens qualifiés sont une garantie supplémentaire car ceux-ci connaissent les machines Komatsu sur le bout des doigts. Autre avantage : ProSelect, notre concept pour les accessoires et les consommables. La gamme est basée sur une sélection d'articles de haute qualité adaptés aux machines Komatsu et aux machines forestières d'autres marques.

Environnement

La forêt constitue un élément vital et sensible de l'écosystème. C'est pourquoi, chaque nouveau produit Komatsu et ses composants font l'objet d'une étude d'impact écologique immédiat et à long terme. La purification très efficace des gaz d'échappement et la pression au sol faible et uniforme exercée par les abatteuses Komatsu, par exemple, ont permis des gains concrets pour l'environnement. Le souci de l'environnement imprègne également notre large gamme d'accessoires et de consommables. Citons par exemple les huiles spéciales écologiques biodégradables.

Komatsu dans le monde

On retrouve les abatteuses Komatsu aux quatre coins de la planète. Elles ont donc été adaptées pour pouvoir assurer une rentabilité optimale quelles que soient les conditions de travail. La même philosophie anime le réseau mondial de distribution et de service après-vente qui, jour après jour, vient en aide aux milliers de propriétaires de machines Komatsu.

KOMATSU

Komatsu Forest AB
 PO Box 7124, SE-907 04 UMEÅ
 Tel +46 90 70 93 00
www.komatsuforest.com

